

CA

Imagen del producto

Campana de alarma



Aplicaciones

Campana de Alarma para uso en ambientes con riesgo de explosión, se utiliza como elemento acústico de emergencia, y su conexión se emplea en general en forma conjunta con el artículo CPCI (Avisador contra incendio).



Normas

• Según I.E.C: En proceso de certificación. • Según N.E.C art. 500: UL N° 698.

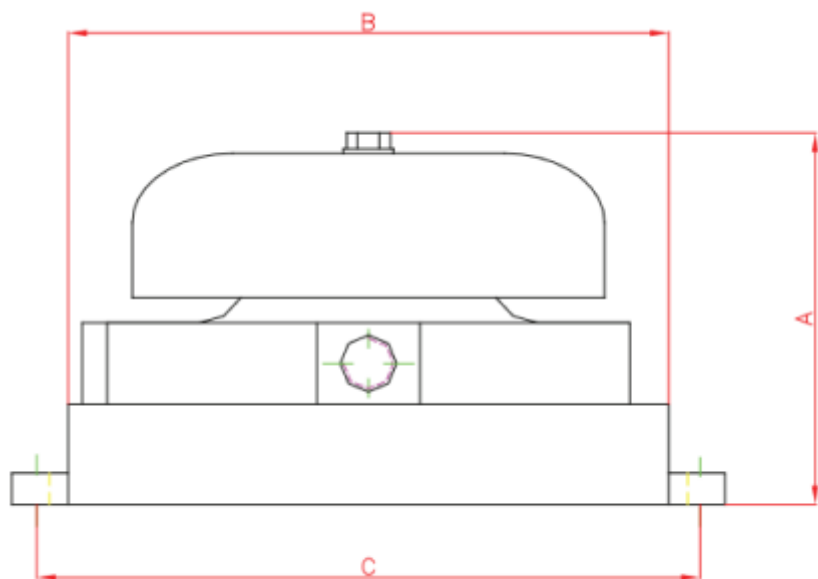


Clasificación

• Para norma IRAM-IAP-IEC 79.0/1: • Para norma UL N° 698: Clase 1 Div. 1, Grupos C y D.



Dimensiones



Olivero y Rodriguez
Electricidad SAICFI