

CPCI

Imagen del producto

Avisador contra Incendio y botonera para parada de emergencia con retención



Aplicaciones

Es utilizado para dar alerta en casos siniestros, o cualquier otro tipo de señales o alarmas de emergencia, mediante una señal acústica o luminosa



Normas

• Según I.E.C: IRAM-IAP-IEC 79.0 Y 79.1. • Según N.E.C art. 500: ULN° 698 y 886.



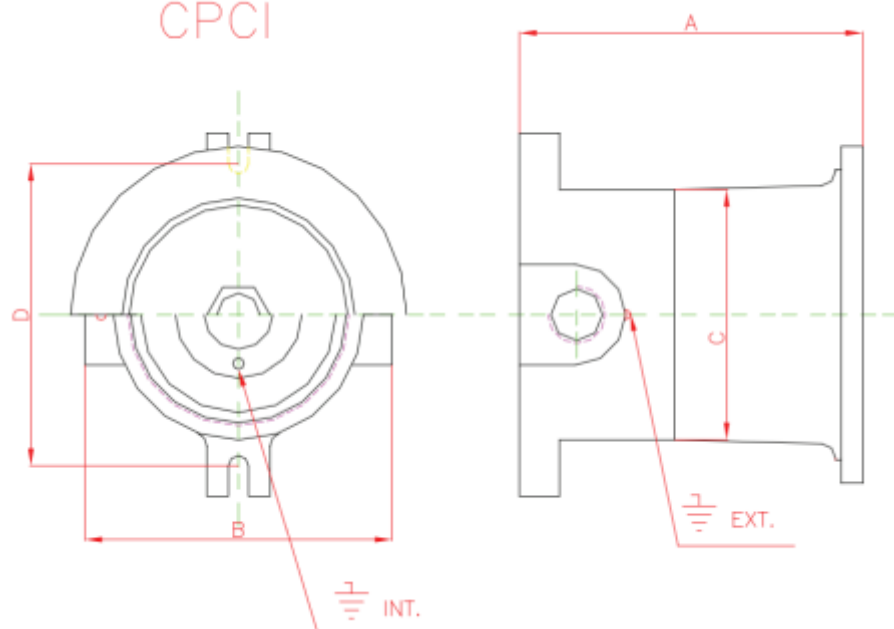
Clasificación

• Para norma IRAM-IAP-IEC 79.0/1: Exd IIB. Certificado N° INTI-CITEI-99 D042/1 • Para norma UL N° 698 y 886: Clase 1 Div. 1/2, Grupos C y D. Certificado N° 03AR85A03.



Dimensiones

CPCI



Olivero y Rodriguez
Electricidad SAICFI